

FlamiActiv®

Indicaciones

FlamiActiv® es un gel coloidal hidroactivo para el tratamiento de pequeñas heridas que facilita la rápida cicatrización de la piel, al cubrir la herida y crear un medio de cicatrización húmedo óptimo. **FlamiActiv®** se utiliza después del tratamiento con láser, en quemaduras superficiales (incluidas aquellas causadas por radioterapia) y en pequeñas heridas (p. ej., rozaduras y cortes). **FlamiActiv®** también se puede usar en heridas superficiales abiertas.

Propiedades

La formulación coloidal hidroactiva de **FlamiActiv®** ayuda rápidamente a aliviar el dolor de las pequeñas heridas debido a su efecto refrescante. **FlamiActiv®** ayuda a crear unas condiciones óptimas de cicatrización para acelerar la renovación celular, lo que permite que la herida cicatrice rápidamente, reduciendo así la probabilidad de que se forme una cicatriz. **FlamiActiv®** también recubre la herida para proporcionar una barrera frente a la contaminación externa.

FlamiActiv® se puede usar en heridas secas o húmedas:

- En el caso de las heridas secas, **FlamiActiv®** transforma la herida seca en húmeda (efecto del "hidrogel"). La herida seca absorbe el agua contenida en **FlamiActiv®** y fomenta la disolución del tejido necrótico/dañado.
- En el caso de las heridas húmedas, el hidrocoloide de **FlamiActiv®** se activa, entonces **FlamiActiv®** absorbe el exceso de líquido de la herida y restaura y mantiene el equilibrio hídrico en la herida (efecto del "hidrocoloide").

Forma de uso

Lávese las manos antes y después de tratar la herida. Limpie y seque la herida suavemente antes de aplicar el gel.

Para quemaduras superficiales y pequeñas heridas (p. ej., rozaduras, cortes):

Aplice con cuidado **FlamiActiv®** a la herida (sin frotar) una o dos veces al día (en caso de quemaduras solares se debe aplicar entre dos y seis veces al día).

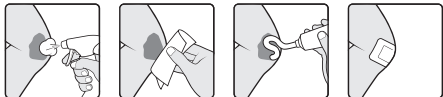
En caso necesario, cubra la herida con una tirita o apósito y cámbielos diariamente.

Para heridas superficiales abiertas: Aplique una capa gruesa de **FlamiActiv®** (5 mm) a la herida reduciendo al mínimo el contacto con los bordes de la herida.

Cubra **FlamiActiv®** con un apósito estéril no adhesivo y fíjelo con una gasa o vendaje. Deje aplicado **FlamiActiv®** mientras la estructura del gel esté intacta.

Cuando comiencen a formarse nuevas células cutáneas y la herida esté cerrándose, aplique solo una capa fina de **FlamiActiv®** para evitar un debilitamiento. En caso necesario, proteja los bordes de la herida.

- Heridas abiertas: debe cambiarse diariamente.



Retirada del gel:

- Lávese las manos antes y después de retirar **FlamiActiv®**.
- FlamiActiv®** puede retirarse de forma sencilla e indolora con una gasa húmeda.

Precauciones

- Para uso externo.
- Los efectos adversos, tales como irritaciones o reacciones alérgicas, son raros.
- No use **FlamiActiv®** en caso de reacción alérgica conocida a los parabenos o a alguno de sus componentes.
- No use **FlamiActiv®** en los párpados ni en los ojos. Si **FlamiActiv®** entra en contacto con los ojos, lávelos con agua del grifo y consulte a un médico.
- En caso de heridas infectadas o supurativas profundas, consulte a un médico antes de usar **FlamiActiv®**, ya que podrían ser necesarios otros tratamientos complementarios.
- Si la herida evolucionara con hinchazón, enrojecimiento o dolor, o no comenzara a cicatrizar en unos días, consulte a un médico.

Condiciones de conservación

- Conservar el producto a temperatura ambiente (< 25 °C) en un lugar seco y en su embalaje original.
- Cierre el tubo después de usarlo.
- No use **FlamiActiv®** después de la fecha de caducidad indicada en el envase. La fecha de caducidad (USE BY: año/mes) es el último día del mes y año que se indican.

Componentes

p-hidroxibenzoato de metilo, p-hidroxibenzoato de propilo, EDTA disódico, Cetearylpolycarboato (líquido), Cetearylpolycarboato (sólido), Poliacrilato copolímero, L-arginina, PEG 400, Agua purificada.

Presentación

Tubos de 10 g, 15 g, 20 g, 40 g, 50 g, 100 g y 250 g.
Puede que solamente estén comercializados algunos tamaños de envases.

FlamiActiv®

Indicações

FlamiActiv® é um gel colóide hidroativo para o tratamento de feridas menores, que ajuda na recuperação rápida da pele, cobrindo a ferida e criando um ambiente úmido ideal para a cicatrização. **FlamiActiv®** é usado após a terapia a laser, em queimaduras superficiais (incluindo as causadas pela radioterapia) e em feridas menores (por ex., abrasões e cortes). **FlamiActiv®** também pode ser usado em feridas superficiais abertas.

Propriedades

Com sua formulação de colóide hidroativo, **FlamiActiv®** pode ajudar a aliviar rapidamente a dor em feridas menores devido ao efeito refrescante. **FlamiActiv®** ajuda a criar as condições ideais de cicatrização para acelerar a renovação das células, permitindo que a ferida cicatrize rapidamente e, assim, reduzindo a probabilidade de cicatrizes. **FlamiActiv®** também protege a ferida, proporcionando uma barreira contra contaminações externas.

FlamiActiv® pode ser usado em feridas secas ou com secreção:

- No caso de uma ferida seca, **FlamiActiv®** proporciona umidade à ferida (efeito «hidrogel»). A ferida seca absorve a água contida no **FlamiActiv®** e promove a dissolução do tecido necrótico/lesionado.
- No caso de uma ferida com secreção, o hidrocoloide no **FlamiActiv®** é ativado e, conseqüentemente, **FlamiActiv®** absorve o líquido em excesso da ferida, restaurando e mantendo o balanço hídrico na ferida (efeito «hidrocoloide»).

Como usar

Lave as mãos antes e depois de tratar a ferida. Limpe e seque cuidadosamente a ferida antes de aplicar o gel.

Para feridas superficiais e feridas menores (por ex., abrasões, cortes): Aplique **FlamiActiv®** cuidadosamente sobre a ferida (sem esfregar) uma ou duas vezes ao dia (em caso de queimaduras solares, aplique de duas a seis vezes ao dia).

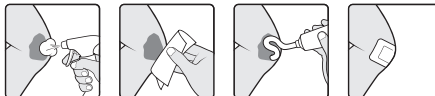
Se necessário, cubra a ferida com um curativo ou emplastro e troque diariamente.

Para feridas superficiais abertas: Aplique uma camada espessa de **FlamiActiv®** (5 mm) à ferida, minimizando o contato com as respectivas bordas.

Cubra o **FlamiActiv®** com um curativo estéril não adesivo e fixe com gaze ou bandagem. Deixe o **FlamiActiv®** onde foi aplicado enquanto a estrutura do gel permanecer intacta.

Quando novas células da pele começarem a se formar e a ferida estiver se fechando, aplique apenas uma camada fina de **FlamiActiv®** para evitar o enfraquecimento. Se necessário, proteja as bordas da ferida.

Feridas abertas: troque diariamente.



Remover o gel:

- Lave as mãos antes e depois de remover o **FlamiActiv®**.
- FlamiActiv®** pode ser removido de maneira fácil e indolor, usando uma gaze úmida.

Precauções

- Para uso externo.
- São raros os efeitos colaterais como irritação ou reações alérgicas.
- Não use **FlamiActiv®** quando há uma reação alérgica conhecida a parabenos ou qualquer um dos ingredientes.
- Não use **FlamiActiv®** nas pálpebras ou nos olhos. Se o **FlamiActiv®** entrar em contato com os olhos, enxágue os olhos com água corrente e consulte um médico.
- Em feridas que apresentam secreção em excesso ou que estão infectadas, consulte um médico antes de usar **FlamiActiv®**, pois outros tratamentos complementares podem ser necessários.
- Se a ferida apresentar inchaço, vermelhidão ou dor, ou se não começar a se cicatrizar dentro de alguns dias, consulte um médico.

Condições de armazenamento

- Armazene em temperatura ambiente (< 25 °C), em local seco e na embalagem original.
- Feche o tubo após usar.
- Não use **FlamiActiv®** após a data de validade apresentada na embalagem. A data de validade (USE BY: ano/mês) é o último dia do mês e ano indicados.

Ingredientes

p-hidroxibenzoato de metilo, p-hidroxibenzoato de propilo, EDTA dissódico, Policarbonato de cetearyl (líquido), Policarbonato de cetearyl (sólido), Poliacrilato copolímero, L-arginina, PEG 400, Água purificada.

Apresentação

Tubos de 10 g, 15 g, 20 g, 40 g, 50 g, 100 g e 250 g.
Nem todos os tamanhos de embalagem podem ser comercializados.

FlamiActiv®

Indications

FlamiActiv® is a hydro-active colloid gel for the treatment of minor wounds which supports the fast healing of skin by covering the wound and creating an optimal moist healing environment. **FlamiActiv®** is used post lasertherapy, on superficial burns (including those caused by radiotherapy) and on minor wounds (e.g. grazes, cuts). **FlamiActiv®** may also be used in superficial open wounds.

Properties

FlamiActiv® hydro-active colloid formulation can quickly help soothe the pain of minor wounds due to its cooling effect. **FlamiActiv®** helps to create optimal healing conditions to accelerate cell renewal, allowing the wound to heal fast and so reduce the likelihood of scarring. **FlamiActiv®** also cushions the wound to provide a barrier against external contamination.

FlamiActiv® can be used for dry or wet wounds:

- In case of a dry wound **FlamiActiv®** turns the dry wound into a moist one ("hydrogel" effect). The dry wound absorbs the water contained in **FlamiActiv®** and promotes the dissolution of necrotic/damaged tissue.
- In case of a wet wound, the hydrocolloid of **FlamiActiv®** is activated and consequently **FlamiActiv®** absorbs excessive fluid from the wound and restores and maintains the water balance in the wound ("hydrocolloid" effect).

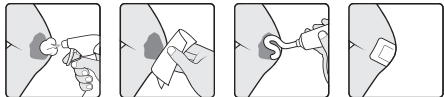
How to use

Wash hands before and after treating the wound. Clean and dry the wound gently before applying the gel.

For superficial burns and minor wounds (e.g. grazes, cuts). Carefully apply **FlamiActiv®** to the wound (without rubbing) once or twice per day (in case of sunburn apply twice to six times daily). If necessary, cover the wound with a plaster or dressing and change daily.

For superficial open wounds: Apply a thick layer of **FlamiActiv®** (5 mm) to the wound minimising contact with the wound edges. Cover **FlamiActiv®** with a sterile non-adhesive dressing and fix with gauze or a bandage. Leave **FlamiActiv®** in place as long as the gel structure is intact. When new skin cells start to form and the wound is closing, only apply a thin layer of **FlamiActiv®** to prevent weakening. If necessary, protect the wound edges.

- Open wounds: change daily.



clean

dry

apply

cover

Removing the gel:

- Wash hands before and after removing **FlamiActiv®**.
- **FlamiActiv®** can be removed simply and painlessly with wet gauze.

Precautions

- For external use.
- Side-effects such as irritations or allergic reactions are rare.
- Do not use **FlamiActiv®** when there is a known allergic reaction to parabens or any of the ingredients.
- Do not use **FlamiActiv®** on the eyelids or in the eyes. If **FlamiActiv®** comes into contact with the eyes rinse the eyes with running water and consult a doctor.
- On extensive weeping or infected wounds, consult a doctor before using **FlamiActiv®** because other complementary treatments might be necessary.
- If the wound becomes swollen, reddened or painful, or doesn't start to heal within a few days seek medical advice.

Storage conditions

- Store at room temperature (< 25°C), in a dry place and in the original packaging.
- Close the tube after use.
- Do not use **FlamiActiv®** after the expiry date shown on the pack. The expiry date (USE BY: Year/Month) is the last day of the indicated month and year.

Ingredients

Methyl-p-Hydroxybenzoate, Propyl-p-Hydroxybenzoate, Disodium EDTA, Cetearyl polycarbonate (liquid), Cetearyl polycarbonate (solid), Polyacrylate copolymer, L-Arginine, PEG 400, Purified water.

How supplied

Tubes of 10g, 15g, 20g, 40g, 50g, 100g and 250g.
Not all pack sizes may be marketed.

Fabricante/Manufacturer

Flen Health NV,
Blauwesteenstraat 87,
B-2550 Kontich, Bélgica / Belgium
www.flenhealth.com – info@flenhealth.com

FABRICADO EN BELGICA / MADE IN BELGIUM



Date of issue: 2019/07

CE 0344

905-584/B

I156v1