

# Eenvoudig in gebruik

Snel, eenvoudig en gemakkelijk aanbrengen in 3 stappen

Flaminal® is gemakkelijk aan te brengen voor zowel de patiënt als de zorgverlener, waardoor het ideaal is voor zelfzorg of gedeelde zorg.



## STAP 1: REINIGEN

Reinig de wond en wondomgeving met bv. Flamirins® of kraanwater. Verwijder resten van Flaminal® in de wond.



## STAP 2: AANBRENGEN

Kies Flaminal® Hydro of Forte op basis van het exsudaat niveau.



**Flaminal® Hydro** voor licht tot matig exsuderende wonden



**Flaminal® Forte** voor matig tot zwaar exsuderende wonden

Bedek het volledige wondbed met een voldoende dikke laag Flaminal® (bv. 4-5 mm). Flaminal® kan op verschillende manieren worden aangebracht:



Rechtstreeks op het verband



Met een opzetstuk



Met een spuit



Met een spatel



Rechtstreeks uit de tube

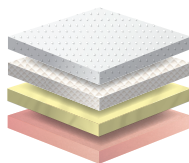
Bv. voor caviteiten



## STAP 3: AFDEKKEN

Dek de wond af met een secundair verband op basis van de hoeveelheid wondexsudaat.

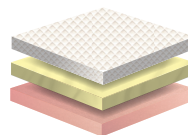
Licht tot matig exsuderende wonden



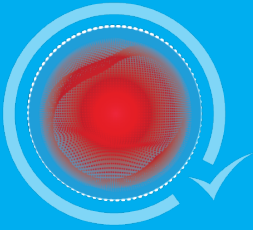
↑ Woven of non-woven kompres  
Wondcontactlaag\*  
Flaminal® Hydro  
Wondbed

\*vb. paraffine- of siliconen gaas

Matig tot zwaar exsuderende wonden



↑ Sterk absorberend verband  
Flaminal® Forte  
Wondbed



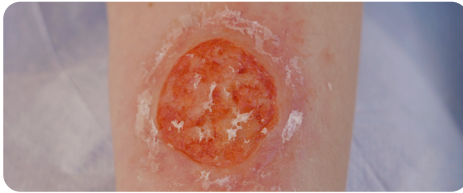
# Handige tips

## Bij het gebruik van Flaminal®



### TIPS

- Bij gebruik van Flaminal® kunnen er **alginaatschilfers** verschijnen op de wondrand. Deze hoeft u niet te verwijderen, ze **beschermen de wondranden van maceratie**.



- **Flaminal® bevordert continu autolytisch debridement**, waardoor het exsudaat niveau aanvankelijk kan toenemen. Als gevolg hiervan kan de wond of het verband er vies en/of groenig uitzien door slijm en debris in de gelmatrix. Dit is een natuurlijk onderdeel van het genezingsproces, omdat **niet-vitaal weefsel wordt afgebroken en verwijderd**.



- De laag moet min. 4-5 mm dik zijn zodat er voldoende volume is om het exsudaat te kunnen absorberen. Dit is de dikte zoals Flaminal® uit de tube komt.
- Flaminal® mag tot op de wondrand worden aangebracht ter bescherming. Als deze over de wondrand komt, heeft dit geen invloed op de omliggende huid aangezien deze veilig is voor gezond weefsel.
- Controleer het verband initieel dagelijks. Bij teveel exsudaat of onvoldoende gel, Flaminal® Hydro/Forte vervangen en een nieuw verband aanleggen.
- Nadien: om de 1 à 4 dagen (zolang de gelstructuur intact is).
- Evalueer 1x/week de effectiviteit van de wondbehandeling.
- Flaminal® past zich aan het wondbed aan en hoeft dus niet op maat te worden geknipt.

### Flaminal® video



### Houdbaarheid:

**Tubes:** indien telkens goed afgesloten, tot 12 maanden na opening

**Potten:** tot 1 week na opening

Voor de behandeling van acute en chronische exsuderende wonden, geïnfecteerde wonden\* of wonden met een risico op infectie

\* alleen onder medisch toezicht

